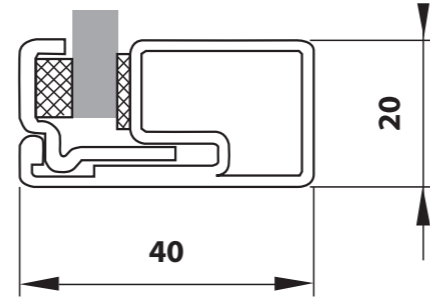


**STAHL LOFT** | TECHNIK

# STAHL LOFT | ÜBERSICHT DREH-, SCHIEBE-, PENDELTÜREN UND FESTELEMENTE

## Detailansichten | Eigenschaften



- Ausgelegt für den Innenbereich
- 1,5 mm Stahl massiv
- Fertigungsverfahren kaltgewalzt
- Massivsprossen 20 x 25 mm verschweißt

## Beschläge (Drehtüren)



Griffstange Eckig  
massiv geschweißt



Drückergarnitur Eckig UV  
Schlosskasten u. Magnetfalle



Drückergarnitur Eckig WC  
Schlosskasten u. Magnetfalle



Drückergarnitur Eckig PZ  
Schlosskasten u. Magnetfalle

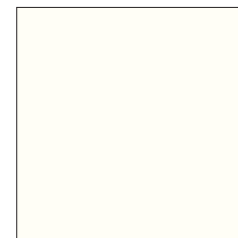
## Oberflächen (alle Ausführungen)



Tiefschwarz RAL 9005



Signalweiß RAL 9003



Verkehrsweiß RAL 9016

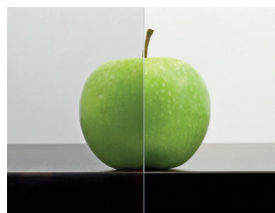


Anthrazitgrau RAL 7016

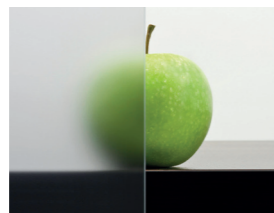


Rohstahloptik

## Glasart



Float klar



Vollflächig mattiert



Parsolgrau

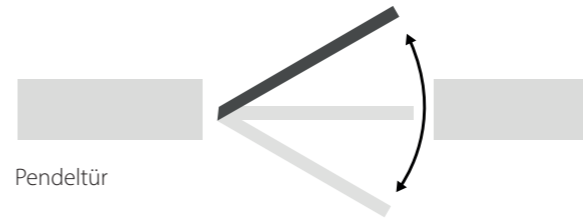
## Funktionen



Drehtür



Schiebetür

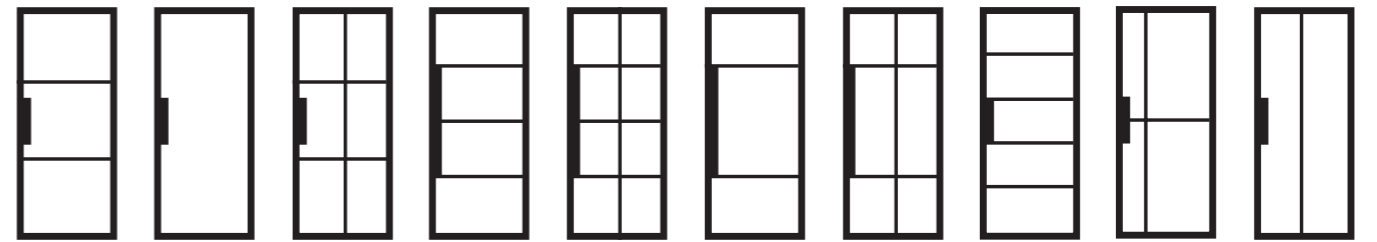


Pendeltür



Festelement

## Übersicht Sprossenauswahl

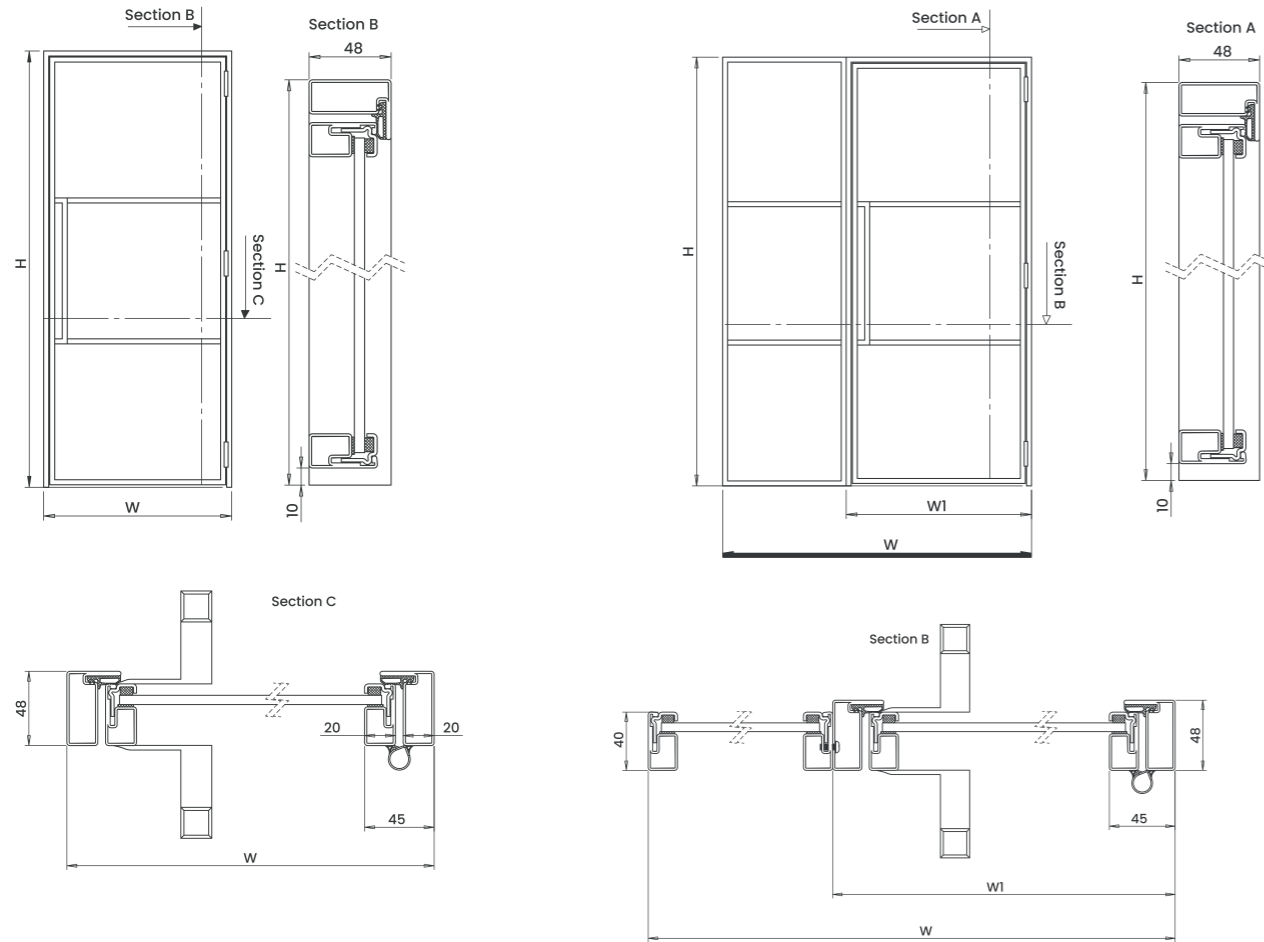


**STAHL LOFT**

Ausführung	Farbton	Glasart	Material	Sprosse	Beschlag	Bandausführung
Drehtür Inkl. Zarge	Tiefschwarz RAL 9005	6 mm ESG Float klar	Stahl 1,5 mm pulverbeschichtet, Feinstruktur matt	Massiv 20 x 25 mm geschweißt	Griffstange eckig, geschweißt, auf Höhe beider Mittelsprossen inkl. Haltmagnet	Massiv, geschweißt

**VARIANTE 1**  
Drehtür 1-Flg.

**VARIANTE 2**  
Drehtür 1-Flg. | inkl. Seitenteil



6 mm ESG Float klar	6 mm ESG Vollflächig mattiert	6 mm ESG Parsol grau
---------------------	-------------------------------	----------------------

**ZUSATZLEISTUNGEN STAHL LOFT DREHTÜREN**

Zubehör u. Sonderausführungen
Inkl. Schalllex Bodendichtung
UV inkl. Drücker u. Magnetfalle
PZ inkl. Drücker u. Magnetfalle
WC inkl. Drücker u. Magnetfalle
Gegenkasten bei 2-flg.
Griffstange abweichende Höhe
Abweichender Farbton <small>(Signalweiß, Verkehrsweiß, Anthrazitgrau, Rohstahl)</small>
Sonderfarbton nach RAL
Weitere Glasarten
Abweichende Sprossenordnung
Weitere Massivsprossen (aufrecht   quer) <small>(muss bei Bestellung detailliert angegeben werden)</small>

**Hinweis:**  
Bitte geben Sie bei Bestellung das Rahmenaußenmaß an.  
Bitte geben Sie bei Bestellung von Variante 2 die gewünschte Türblattbreite an.  
(Sofern nicht angegeben bestätigen wir Türblattbreite = 1000 mm)  
Das Abzugsmaß zwischen Maueröffnungsmaß und Rahmenaußenmaß ist bauseits abzudichten/zu verkleiden.

**Umrechnung:**  
Maueröffnungsmaß Lichte Breite abzgl. 12 mm = Breite Rahmenaußenmaß  
Maueröffnungsmaß Lichte Höhe abzgl. 6 mm = Höhe Rahmenaußenmaß

**Technische Informationen:**

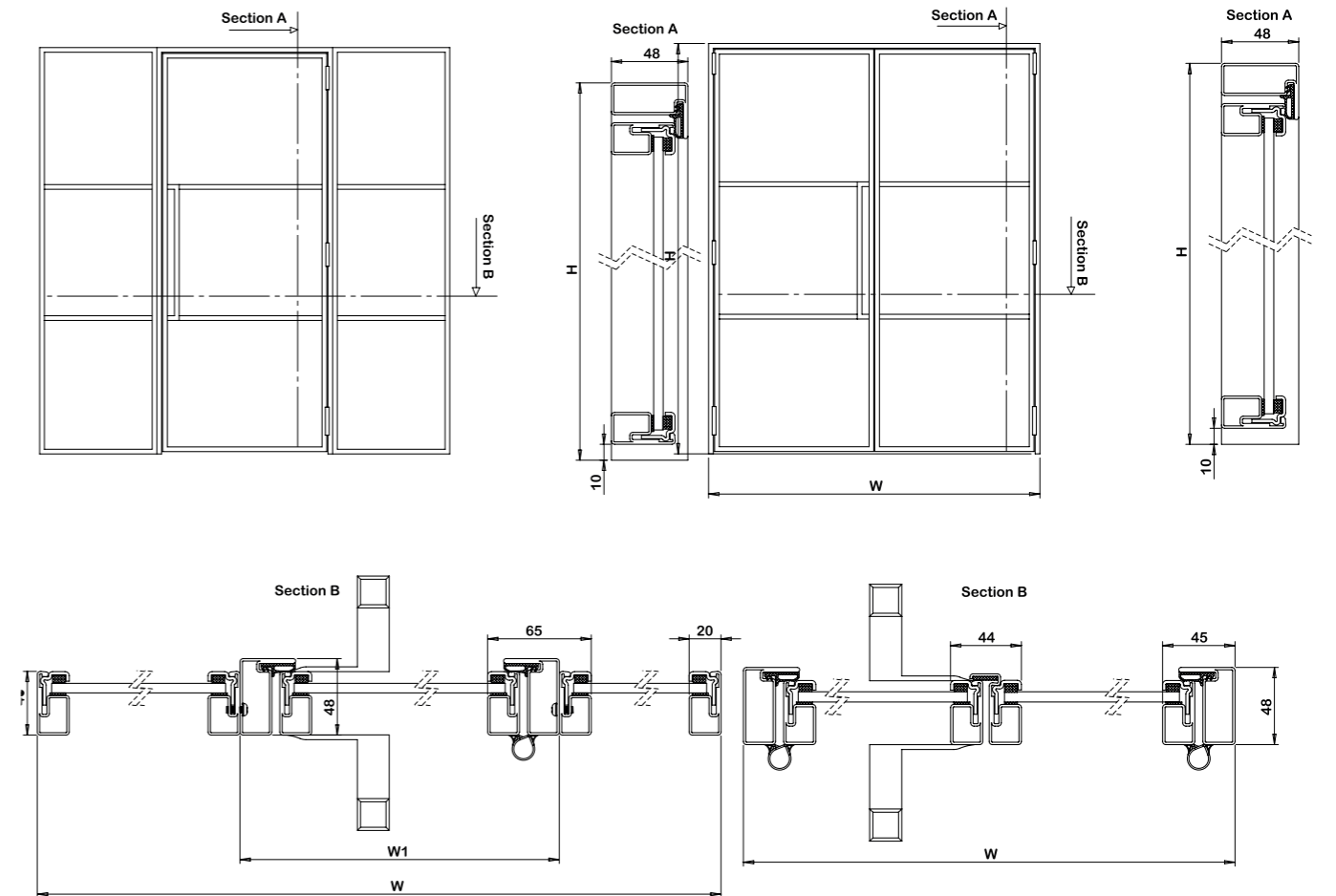
Mindestbreite je Flügel/Element	300 mm
Maximalbreite je Flügel/Element	1200 mm
Maximalhöhe je Element	3000 mm

**STAHL LOFT**

Ausführung	Farbton	Glasart	Material	Sprosse	Beschlag	Bandausführung
Drehtür Inkl. Zarge	Tiefschwarz RAL 9005	6 mm ESG Float klar	Stahl 1,5 mm pulverbeschichtet, Feinstruktur matt	Massiv 20 x 25 mm geschweißt	Griffstange eckig, geschweißt, auf Höhe beider Mittelsprossen inkl. Haltmagnet	Massiv, geschweißt

**VARIANTE 3**  
Drehtür 1-Flg. | inkl. Seitenteil links u. rechts

**VARIANTE 4**  
Drehtür 2-Flg. | inkl. Standflügel



6 mm ESG Float klar	6 mm ESG Vollflächig mattiert	6 mm ESG Parsol grau
---------------------	-------------------------------	----------------------

**ZUSATZLEISTUNGEN STAHL LOFT DREHTÜREN**

Zubehör u. Sonderausführungen
Inkl. Schalllex Bodendichtung
UV inkl. Drücker u. Magnetfalle
PZ inkl. Drücker u. Magnetfalle
WC inkl. Drücker u. Magnetfalle
Gegenkasten bei 2-flg.
Griffstange abweichende Höhe
Abweichender Farbton <small>(Signalweiß, Verkehrsweiß, Anthrazitgrau, Rohstahl)</small>
Sonderfarbton nach RAL
Weitere Glasarten
Abweichende Sprossenordnung
Weitere Massivsprossen (aufrecht   quer) <small>(muss bei Bestellung detailliert angegeben werden)</small>

**Hinweis:**  
Bitte geben Sie bei Bestellung das Rahmenaußenmaß an.  
Bitte geben Sie bei Bestellung von Variante 3 die gewünschte Türblattbreite an.  
(Sofern nicht angegeben bestätigen wir Türblattbreite = 1000 mm)  
Das Abzugsmaß zwischen Maueröffnungsmaß und Rahmenaußenmaß ist bauseits abzudichten/zu verkleiden.

**Umrechnung:**  
Maueröffnungsmaß Lichte Breite abzgl. 12 mm = Breite Rahmenaußenmaß  
Maueröffnungsmaß Lichte Höhe abzgl. 6 mm = Höhe Rahmenaußenmaß

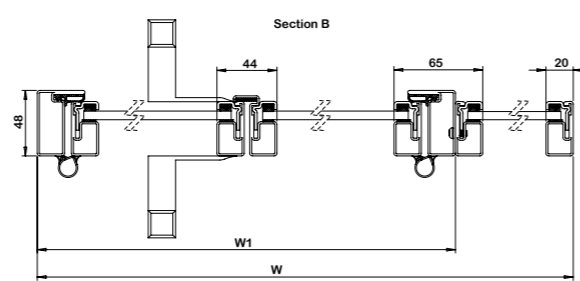
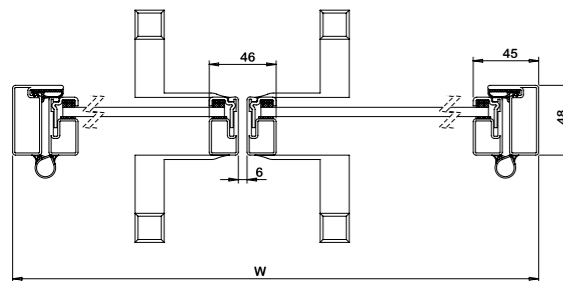
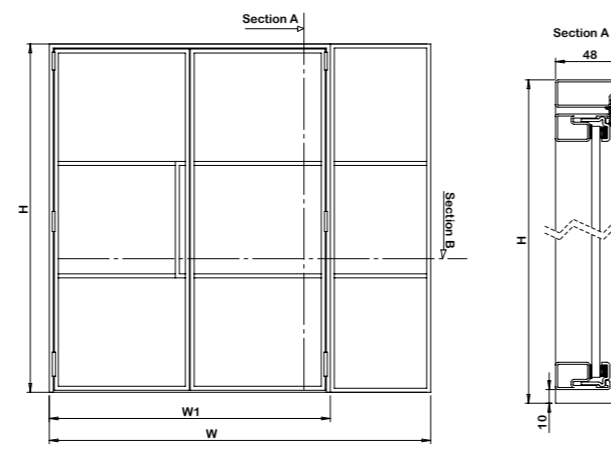
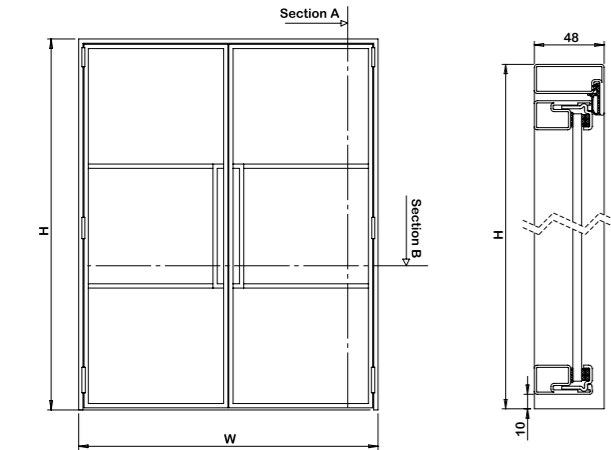
**Technische Informationen:**

Mindestbreite je Flügel/Element	300 mm
Maximalbreite je Flügel/Element	1200 mm
Maximalhöhe je Element	3000 mm

STAHL LOFT						
Ausführung	Farbton	Glasart	Material	Sprosse	Beschlag	Bandausführung
Drehtür Inkl. Zarge	Tiefschwarz RAL 9005	6 mm ESG Float klar	Stahl 1,5 mm pulverbeschichtet, Feinstruktur matt	Massiv 20 x 25 mm geschweißt	Griffstange eckig, geschweißt, auf Höhe beider Mittelsprossen inkl. Haltmagnet	Massiv, geschweißt

**VARIANTE 4a**  
Drehtür 2-Flg.

**VARIANTE 5**  
Drehtür 2-Flg. | inkl. Standflügel | inkl. Seitenteil



6 mm ESG Float klar	6 mm ESG Vollflächig mattiert	6 mm ESG Parsol grau
---------------------	-------------------------------	----------------------

**ZUSATZLEISTUNGEN STAHL LOFT DREHTÜREN**

Zubehör u. Sonderausführungen
Inkl. Schalllex Bodendichtung
UV inkl. Drücker u. Magnetfalle
PZ inkl. Drücker u. Magnetfalle
WC inkl. Drücker u. Magnetfalle
Gegenkasten bei 2-flg.
Griffstange abweichende Höhe
Abweichender Farbton <small>(Signalweiß, Verkehrsweiß, Anthrazitgrau, Rohstahl)</small>
Sonderfarbton nach RAL
Weitere Glasarten
Abweichende Sprossenordnung
Weitere Massivsprossen (aufrecht   quer) <small>(muss bei Bestellung detailliert angegeben werden)</small>

**Hinweis:**  
Bitte geben Sie bei Bestellung das Rahmenaußenmaß an.  
Bitte geben Sie bei Bestellung von Variante 5 die gewünschten Türblattbreiten an.  
(Sofern nicht angegeben bestätigen wir Türblattbreite = 1000 mm)  
Das Abzugsmaß zwischen Maueröffnungsmaß und Rahmenaußenmaß ist bauseits abzudichten/zu verkleiden.

**Umrechnung:**  
Maueröffnungsmaß Lichte Breite abzgl. 12 mm = Breite Rahmenaußenmaß  
Maueröffnungsmaß Lichte Höhe abzgl. 6 mm = Höhe Rahmenaußenmaß

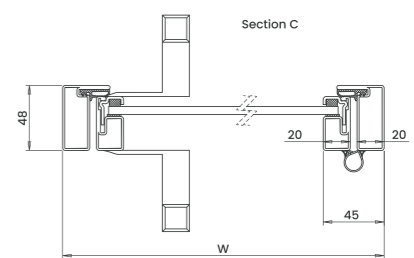
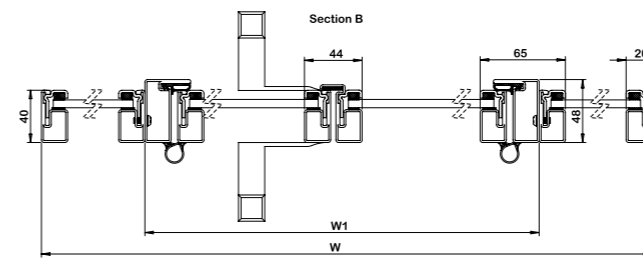
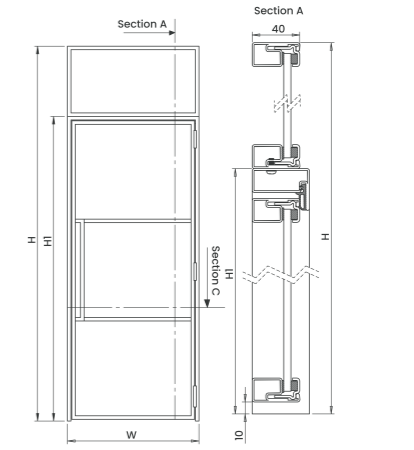
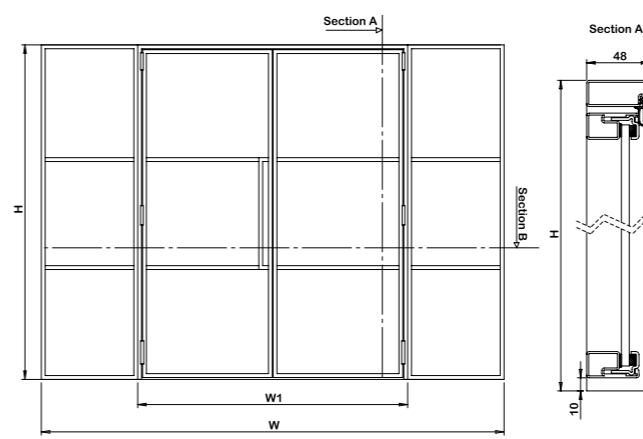
**Technische Informationen:**

Mindestbreite je Flügel/Element	300 mm
Maximalbreite je Flügel/Element	1200 mm
Maximalhöhe je Element	3000 mm

STAHL LOFT						
Ausführung	Farbton	Glasart	Material	Sprosse	Beschlag	Bandausführung
Drehtür Inkl. Zarge	Tiefschwarz RAL 9005	6 mm ESG Float klar	Stahl 1,5 mm pulverbeschichtet, Feinstruktur matt	Massiv 20 x 25 mm geschweißt	Griffstange eckig, geschweißt, auf Höhe beider Mittelsprossen inkl. Haltmagnet	Massiv, geschweißt

**VARIANTE 6**  
Drehtür 2-Flg. | inkl. Standflügel | inkl. 2 x Seitenteil

**VARIANTE 7**  
Drehtür 1-Flg. | inkl. Oberlicht



6 mm ESG Float klar	6 mm ESG Vollflächig mattiert	6 mm ESG Parsol grau
---------------------	-------------------------------	----------------------

**ZUSATZLEISTUNGEN STAHL LOFT DREHTÜREN**

Zubehör u. Sonderausführungen
Inkl. Schalllex Bodendichtung
UV inkl. Drücker u. Magnetfalle
PZ inkl. Drücker u. Magnetfalle
WC inkl. Drücker u. Magnetfalle
Gegenkasten bei 2-flg.
Griffstange abweichende Höhe
Abweichender Farbton <small>(Signalweiß, Verkehrsweiß, Anthrazitgrau, Rohstahl)</small>
Sonderfarbton nach RAL
Weitere Glasarten
Abweichende Sprossenordnung
Weitere Massivsprossen (aufrecht   quer) <small>(muss bei Bestellung detailliert angegeben werden)</small>

**Hinweis:**  
Bitte geben Sie bei Bestellung das Rahmenaußenmaß an.  
Bitte geben Sie bei Bestellung von Variante 6 die gewünschten Türblattbreiten an.  
(Sofern nicht angegeben bestätigen wir Türblattbreite = 1000 mm)  
Bitte geben Sie bei Bestellung von Variante 7 die gewünschte Türblatthöhe an.  
(Sofern nicht angegeben bestätigen wir Türblatthöhe = 2000 mm)  
Das Abzugsmaß zwischen Maueröffnungsmaß und Rahmenaußenmaß ist bauseits abzudichten/zu verkleiden.

**Umrechnung:**  
Maueröffnungsmaß Lichte Breite abzgl. 12 mm = Breite Rahmenaußenmaß  
Maueröffnungsmaß Lichte Höhe abzgl. 6 mm = Höhe Rahmenaußenmaß

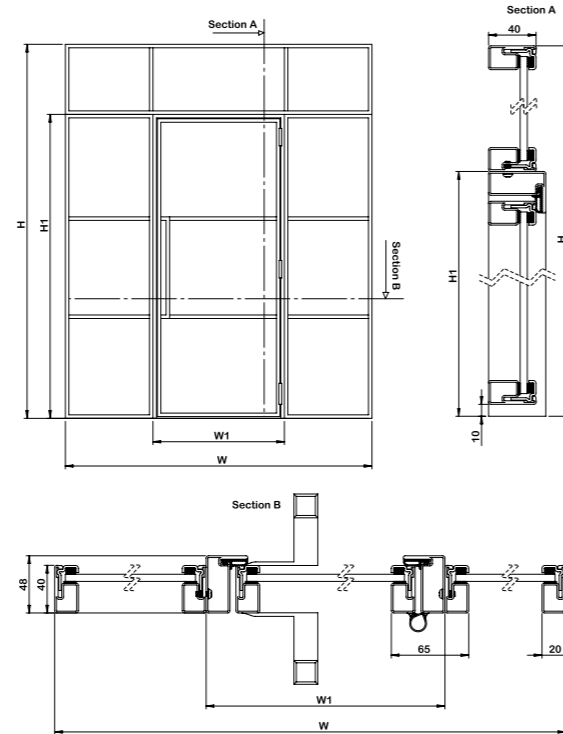
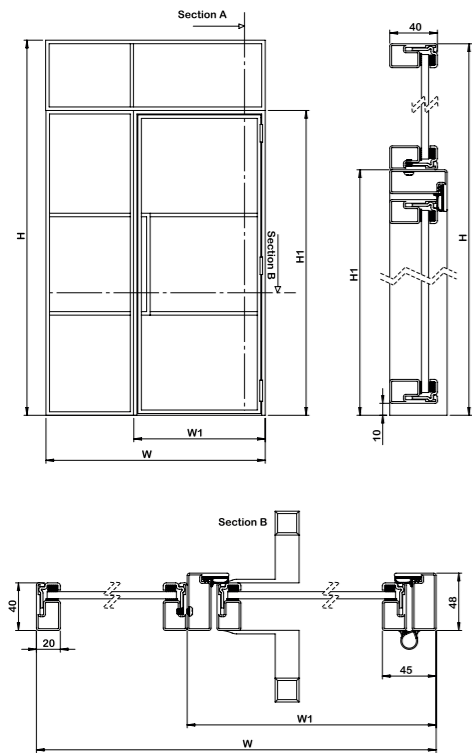
**Technische Informationen:**

Mindestbreite je Flügel/Element	300 mm
Maximalbreite je Flügel/Element	1200 mm
Maximalhöhe je Element	3000 mm

STAHL LOFT						
Ausführung	Farbton	Glasart	Material	Sprosse	Beschlag	Bandausführung
Drehtür Inkl. Zarge	Tiefschwarz RAL 9005	6 mm ESG Float klar	Stahl 1,5 mm pulverbeschichtet, Feinstruktur matt	Massiv 20 x 25 mm geschweißt	Griffstange eckig, geschweißt, auf Höhe beider Mittelsprossen inkl. Haltmagnet	Massiv, geschweißt

**VARIANTE 8**  
Drehtür 1-Flg. I inkl. Oberlicht I inkl. Seitenteil

**VARIANTE 9**  
Drehtür 1-Flg. I inkl. Oberlicht I inkl. 2 x Seitenteil



6 mm ESG Float klar	6 mm ESG Vollflächig mattiert	6 mm ESG Parsol grau
---------------------	-------------------------------	----------------------

**ZUSATZLEISTUNGEN STAHL LOFT DREHTÜREN**

Zubehör u. Sonderausführungen
Inkl. Schalllex Bodendichtung
UV inkl. Drücker u. Magnetfalle
PZ inkl. Drücker u. Magnetfalle
WC inkl. Drücker u. Magnetfalle
Gegenkasten bei 2-flg.
Griffstange abweichende Höhe
Abweichender Farbton <i>(Signalweiß, Verkehrsweiß, Anthrazitgrau, Rohstahl)</i>
Sonderfarbton nach RAL
Weitere Glasarten
Abweichende Sprossenordnung
Weitere Massivsprossen (aufrecht   quer) <i>(muss bei Bestellung detailliert angegeben werden)</i>

**Hinweis:**  
Bitte geben Sie bei Bestellung das Rahmenaußenmaß an.  
Bitte geben Sie bei Bestellung von Variante 8 und 9 die gewünschte Türblattbreite an.  
*(Sofern nicht angegeben bestätigen wir Türblattbreite = 1000 mm)*  
Bitte geben Sie bei Bestellung von Variante 8 und 9 die gewünschte Türblatthöhe an.  
*(Sofern nicht angegeben bestätigen wir Türblatthöhe = 2000 mm)*  
Das Abzugsmaß zwischen Maueröffnungsmaß und Rahmenaußenmaß ist bauseits abzudichten/zu verkleiden.

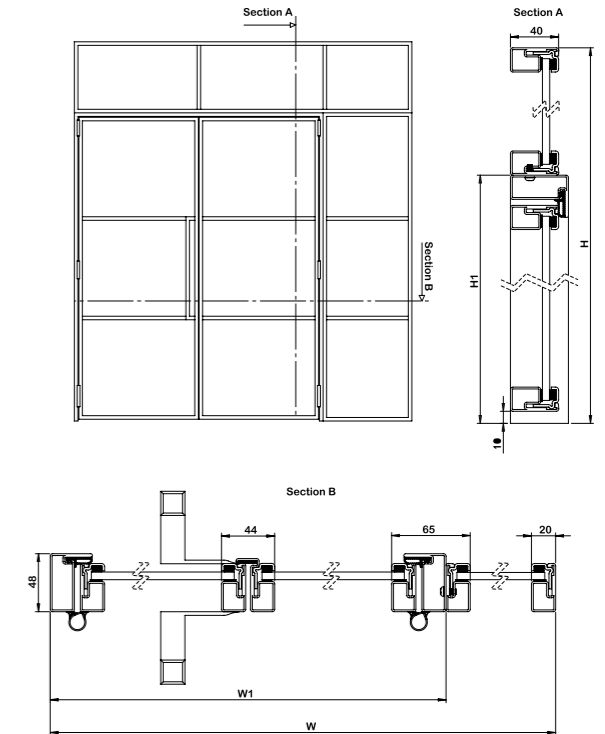
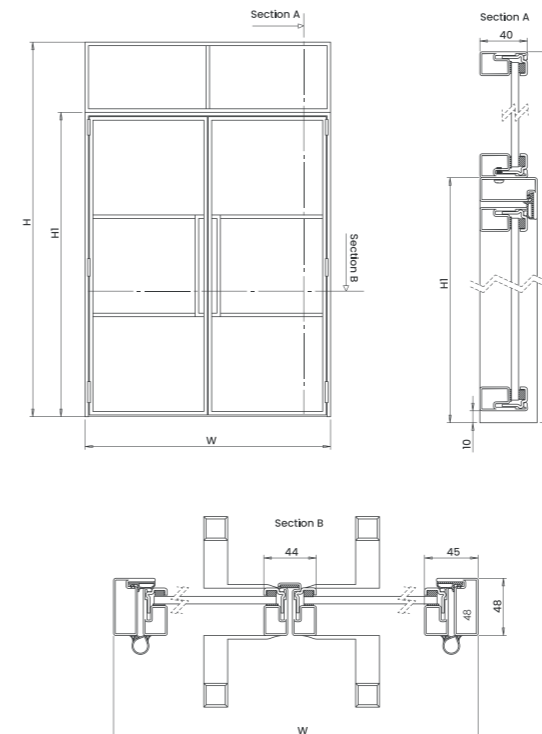
**Umrechnung:**  
Maueröffnungsmaß Lichte Breite abzgl. 12 mm = Breite Rahmenaußenmaß  
Maueröffnungsmaß Lichte Höhe abzgl. 6 mm = Höhe Rahmenaußenmaß

Technische Informationen:	
Mindestbreite je Flügel/Element	300 mm
Maximalbreite je Flügel/Element	1200 mm
Maximalhöhe je Element	3000 mm

STAHL LOFT						
Ausführung	Farbton	Glasart	Material	Sprosse	Beschlag	Bandausführung
Drehtür Inkl. Zarge	Tiefschwarz RAL 9005	6 mm ESG Float klar	Stahl 1,5 mm pulverbeschichtet, Feinstruktur matt	Massiv 20 x 25 mm geschweißt	Griffstange eckig, geschweißt, auf Höhe beider Mittelsprossen inkl. Haltmagnet	Massiv, geschweißt

**VARIANTE 10**  
Drehtür 2-Flg. I inkl. Standflügel I inkl. Oberlicht

**VARIANTE 11**  
Drehtür 2-Flg. I inkl. Standflügel I inkl. Oberlicht I inkl. 1 x Seitenteil



6 mm ESG Float klar	6 mm ESG Vollflächig mattiert	6 mm ESG Parsol grau
---------------------	-------------------------------	----------------------

**ZUSATZLEISTUNGEN STAHL LOFT DREHTÜREN**

Zubehör u. Sonderausführungen
Inkl. Schalllex Bodendichtung
UV inkl. Drücker u. Magnetfalle
PZ inkl. Drücker u. Magnetfalle
WC inkl. Drücker u. Magnetfalle
Gegenkasten bei 2-flg.
Griffstange abweichende Höhe
Abweichender Farbton <i>(Signalweiß, Verkehrsweiß, Anthrazitgrau, Rohstahl)</i>
Sonderfarbton nach RAL
Weitere Glasarten
Abweichende Sprossenordnung
Weitere Massivsprossen (aufrecht   quer) <i>(muss bei Bestellung detailliert angegeben werden)</i>

**Hinweis:**  
Bitte geben Sie bei Bestellung das Rahmenaußenmaß an.  
Bitte geben Sie bei Bestellung von Variante 11 die gewünschten Türblattbreiten an.  
*(Sofern nicht angegeben bestätigen wir Türblattbreite = 1000 mm)*  
Bitte geben Sie bei Bestellung von Variante 10 und 11 die gewünschten Türblatthöhen an.  
*(Sofern nicht angegeben bestätigen wir Türblatthöhe = 2000 mm)*  
Das Abzugsmaß zwischen Maueröffnungsmaß und Rahmenaußenmaß ist bauseits abzudichten/zu verkleiden.

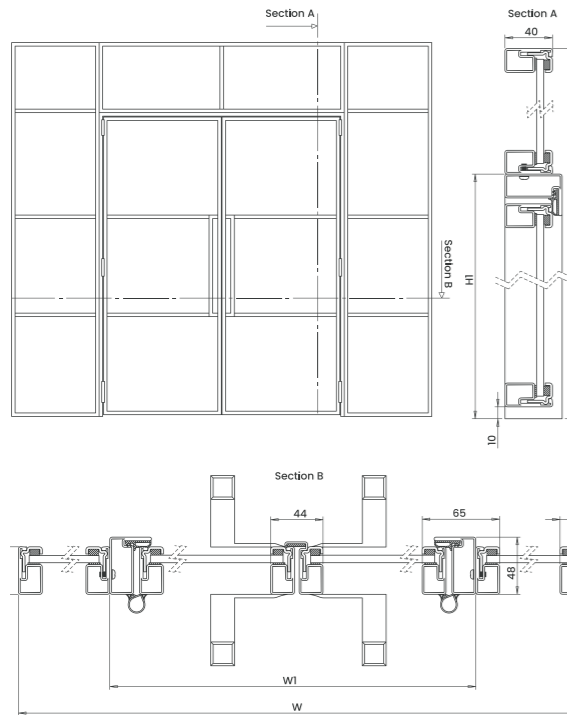
**Umrechnung:**  
Maueröffnungsmaß Lichte Breite abzgl. 12 mm = Breite Rahmenaußenmaß  
Maueröffnungsmaß Lichte Höhe abzgl. 6 mm = Höhe Rahmenaußenmaß

Technische Informationen:	
Mindestbreite je Flügel/Element	300 mm
Maximalbreite je Flügel/Element	1200 mm
Maximalhöhe je Element	3000 mm

**STAHL LOFT**

Ausführung	Farbton	Glasart	Material	Sprosse	Beschlag	Bandausführung
Drehtür Inkl. Zarge	Tiefschwarz RAL 9005	6 mm ESG Float klar	Stahl 1,5 mm pulverbeschichtet, Feinstruktur matt	Massiv 20 x 25 mm geschweißt	Griffstange eckig, geschweißt, auf Höhe beider Mittelsprossen inkl. Haltmagnet	Massiv, geschweißt

**VARIANTE 12**  
Drehtür 2-Flg. | inkl. Oberlicht | inkl. 2 x Seitenteil



6 mm ESG Float klar	6 mm ESG Vollflächig mattiert	6 mm ESG Parsol grau
---------------------	-------------------------------	----------------------

**ZUSATZLEISTUNGEN STAHL LOFT DREHTÜREN**

Zubehör u. Sonderausführungen
Inkl. Schalllex Bodendichtung
UV inkl. Drücker u. Magnetfalle
PZ inkl. Drücker u. Magnetfalle
WC inkl. Drücker u. Magnetfalle
Gegenkasten bei 2-flg.
Griffstange abweichende Höhe
Abweichender Farbton <i>(Signalweiß, Verkehrsweiß, Anthrazitgrau, Rohstahl)</i>
Sonderfarbton nach RAL
Weitere Glasarten
Abweichende Sprossenordnung
Weitere Massivsprossen (aufrecht   quer) <i>(muss bei Bestellung detailliert angegeben werden)</i>

**Hinweis:**  
Bitte geben Sie bei Bestellung das Rahmenaußenmaß an.  
Bitte geben Sie bei Bestellung von Variante 12 die gewünschten Türblattbreiten an.  
*(Sofern nicht angegeben bestätigen wir Türblattbreite = 1000 mm)*  
Bitte geben Sie bei Bestellung von Variante 12 die gewünschten Türblatthöhen an.  
*(Sofern nicht angegeben bestätigen wir Türblatthöhe = 2000 mm)*  
Das Abzugsmaß zwischen Maueröffnungsmaß und Rahmenaußenmaß ist bauseits abzudichten/zu verkleiden.

**Umrechnung:**  
Maueröffnungsmaß Lichte Breite abzgl. 12 mm = Breite Rahmenaußenmaß  
Maueröffnungsmaß Lichte Höhe abzgl. 6 mm = Höhe Rahmenaußenmaß

**Technische Informationen:**

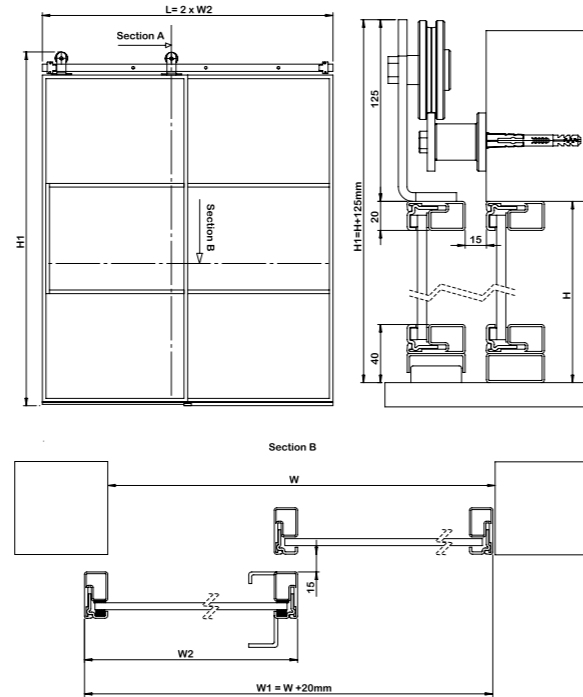
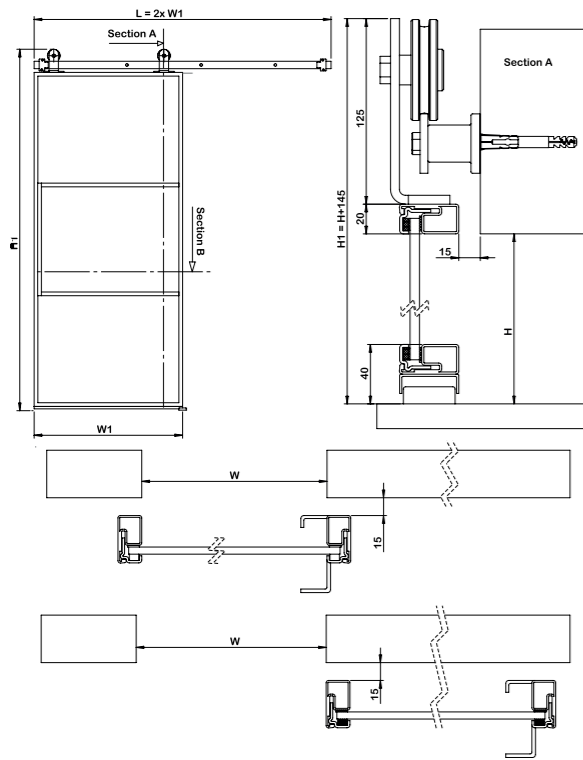
Mindestbreite je Flügel/Element	300 mm
Maximalbreite je Flügel/Element	1200 mm
Maximalhöhe je Element	3000 mm

**STAHL LOFT**

Ausführung	Farbton	Glasart	Material	Sprosse	Beschlag	System
Schiebetür	Tiefschwarz RAL 9005	6 mm ESG Float klar	Stahl 1,5 mm pulverbeschichtet, Feinstruktur matt	Massiv 20 x 25 mm geschweißt	Griffstange eckig, geschweißt, auf Höhe beider Mittelsprossen	Schiebetürschiene Loft, sichtbare Laufrollen

**VARIANTE 1**  
Schiebetür 1-Flg.

**VARIANTE 1a**  
Schiebetür 1-Flg. inkl. 1 x Seitenteil



6 mm ESG Float klar	6 mm ESG Vollflächig mattiert	6 mm ESG Parsol grau
---------------------	-------------------------------	----------------------

**Zubehör für Stahl Loft Schiebetüren**  
**Schiebetürschiene Loft**  
(muss pro Anlage 1 x einkalkuliert werden / länge der Schiene ergibt sich automatisch anhand Breite der Tür)

**ZUSATZLEISTUNGEN STAHL LOFT SCHIEBETÜREN**

Zubehör u. Sonderausführungen	Aufpreis
Inkl. Schallax Bodendichtung	350,-
Softclose beidseitig	230,-
Hinterfütterungsprofil (Punkthalterverlängerung bis 10 mm)	60,-
Griffstange abweichende Höhe	auf Anfrage
Abweichender Farbton (Signalweiß, Verkehrsweiß, Anthrazitgrau, Rohstahl)	ohne
Sonderfarbton nach RAL	15%
Weitere Glasarten	auf Anfrage
Abweichende Sprossenordnung	auf Anfrage
Weitere Massivsprossen (aufrecht   quer) (muss bei Bestellung detailliert angegeben werden)	ohne

**Hinweis:**  
Bitte geben Sie bei Bestellung von 1a das Rahmenaußenmaß an.  
Das Abzugsmaß zwischen Maueröffnungsmaß und Rahmenaußenmaß ist bauseits abzudichten/zu verkleiden.

**Umrechnung:**  
Maueröffnungsmaß Lichte Breite abzgl. 12 mm = Breite Rahmenaußenmaß  
Maueröffnungsmaß Lichte Höhe abzgl. 6 mm = Höhe Rahmenaußenmaß

**Technische Informationen:**

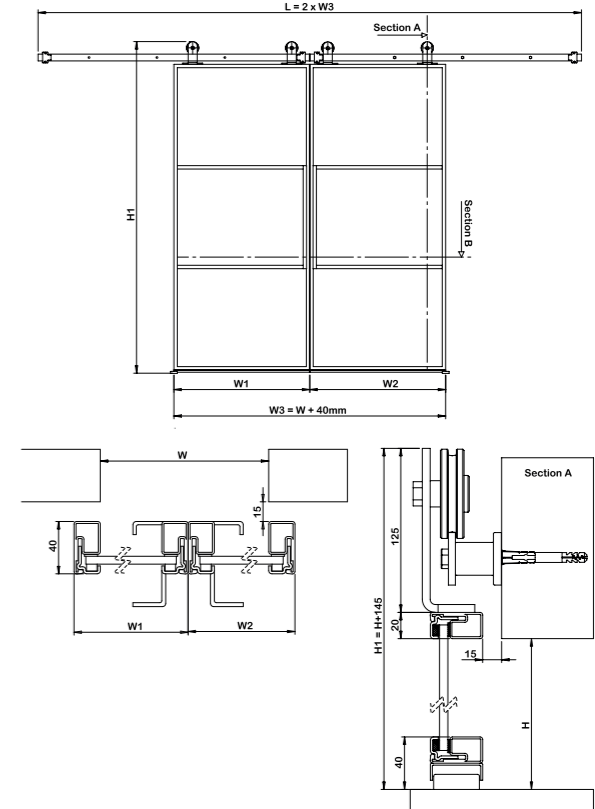
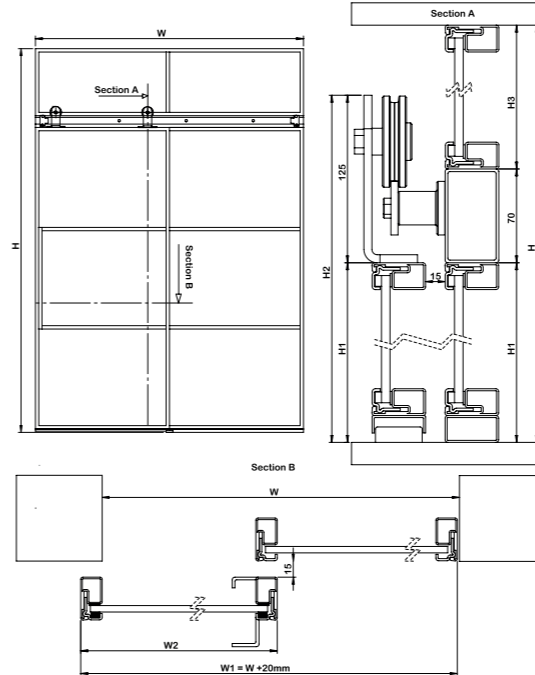
Mindestbreite je Flügel/Element	300 mm
Maximalbreite je Flügel/Element	1400 mm
Maximalhöhe je Element	3000 mm

**STAHL LOFT**

Ausführung	Farbton	Glasart	Material	Sprosse	Beschlag	System
Schiebetür	Tiefschwarz RAL 9005	6 mm ESG Float klar	Stahl 1,5 mm pulverbeschichtet, Feinstruktur matt	Massiv 20 x 25 mm geschweißt	Griffstange eckig, geschweißt, auf Höhe beider Mittelsprossen	Schiebetürschiene Loft, sichtbare Laufrollen

**VARIANTE 1b**  
Schiebetür 1-Flg. inkl. 1 x Seitenteil inkl. Oberlicht

**VARIANTE 2**  
GGs 2-Flg.



6 mm ESG Float klar	6 mm ESG Vollflächig mattiert	6 mm ESG Parsol grau
---------------------	-------------------------------	----------------------

**Zubehör für Stahl Loft Schiebetüren**  
**Schiebetürschiene Loft**  
(muss pro Anlage 1 x einkalkuliert werden / länge der Schiene ergibt sich automatisch anhand Breite der Tür)

**ZUSATZLEISTUNGEN STAHL LOFT SCHIEBETÜREN**

Zubehör u. Sonderausführungen	Aufpreis
Inkl. Schallax Bodendichtung	350,-
Softclose beidseitig	230,-
Hinterfütterungsprofil (Punkthalterverlängerung bis 10 mm)	60,-
Griffstange abweichende Höhe	auf Anfrage
Abweichender Farbton (Signalweiß, Verkehrsweiß, Anthrazitgrau, Rohstahl)	ohne
Sonderfarbton nach RAL	15%
Weitere Glasarten	auf Anfrage
Abweichende Sprossenordnung	auf Anfrage
Weitere Massivsprossen (aufrecht   quer) (muss bei Bestellung detailliert angegeben werden)	ohne

**Hinweis:**  
Bitte geben Sie bei Bestellung von 1b das Rahmenaußenmaß an.  
Das Abzugsmaß zwischen Maueröffnungsmaß und Rahmenaußenmaß ist bauseits abzudichten/zu verkleiden.

**Umrechnung:**  
Maueröffnungsmaß Lichte Breite abzgl. 12 mm = Breite Rahmenaußenmaß  
Maueröffnungsmaß Lichte Höhe abzgl. 6 mm = Höhe Rahmenaußenmaß

**Technische Informationen:**

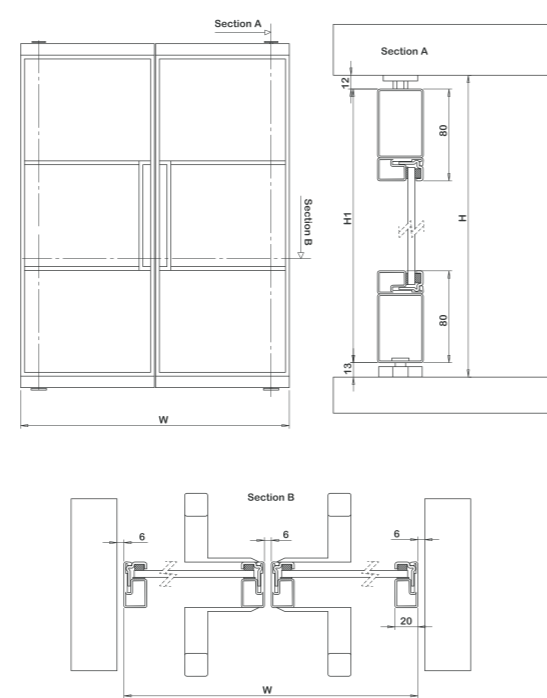
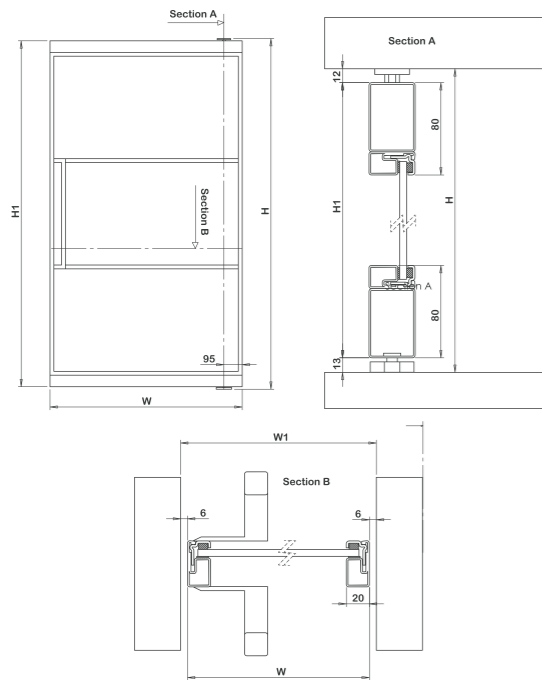
Mindestbreite je Flügel/Element	300 mm
Maximalbreite je Flügel/Element	1400 mm
Maximalhöhe je Element	3000 mm

**STAHL LOFT**

Ausführung	Farbton	Glasart	Material	Sprosse	Beschlag	System	Feststellung
Pendeltür	Tiefschwarz RAL 9005	6 mm ESG Float klar	Stahl 1,5 mm pulverbeschichtet, Feinstruktur matt	Massiv 20 x 25 mm geschweißt	Griffstange eckig, geschweißt, auf Höhe beider Mittelsprossen	Pivot Pendeltürbeschlag im Rahmen eingelassen	0 Lage einstellbar   90° Feststellung

**VARIANTE 1**  
Pendeltür 1-Flg.

**VARIANTE 1a**  
Pendeltür 2-Flg.



6 mm ESG Float klar	6 mm ESG Vollflächig mattiert	6 mm ESG Parsol grau
---------------------	-------------------------------	----------------------

**Zubehör für Stahl Loft Pendeltüren**

**Pivot Pendeltürband | Eckbeschlag**  
(muss pro Anlage 1 x einkalkuliert werden)

**ZUSATZLEISTUNGEN STAHL LOFT PENDELTÜREN**

Zubehör u. Sonderausführungen
<b>Griffstange abweichende Höhe</b>
<b>Abweichender Farbton</b> <i>(Signalweiß, Verkehrsweiß, Anthrazitgrau, Rohstahl)</i>
<b>Sonderfarbton nach RAL</b>
<b>Weitere Glasarten</b>
<b>Abweichende Sprossenordnung</b>
<b>Weitere Massivsprossen (aufrecht   quer)</b> <i>(muss bei Bestellung detailliert angegeben werden)</i>
<b>Rahmen für Pendeltür (Zarge)</b>

**Hinweis:**  
Bitte geben Sie bei Bestellung das Rahmenaußenmaß an.  
Das Abzugsmaß zwischen Maueröffnungsmaß und Rahmenaußenmaß ist bauseits abzudichten/zu verkleiden.

**Umrechnung:**  
Maueröffnungsmaß Lichte Breite abzgl. 12 mm = Breite Rahmenaußenmaß  
Maueröffnungsmaß Lichte Höhe abzgl. 6 mm = Höhe Rahmenaußenmaß

**Technische Informationen:**

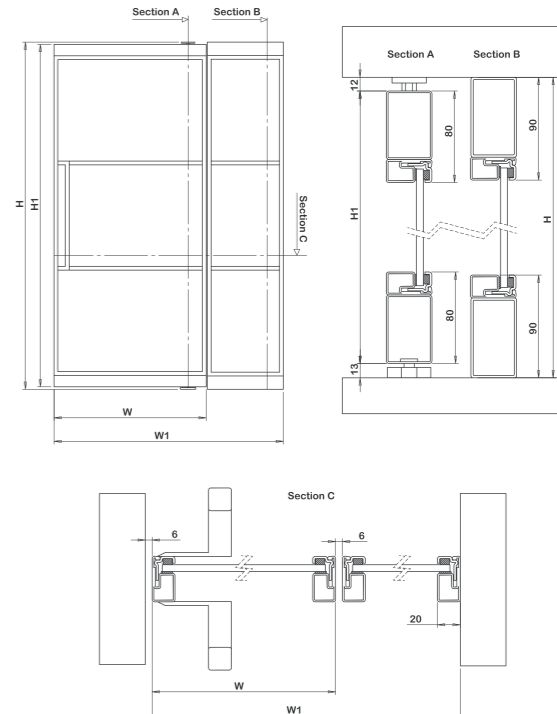
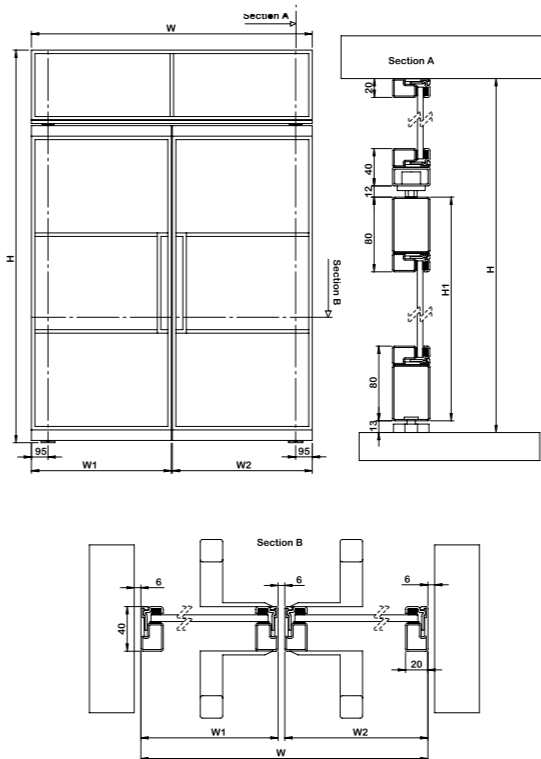
Mindestbreite je Flügel/Element	300 mm
Maximalbreite je Flügel/Element	1500 mm
Maximalhöhe je Element	3000 mm

**STAHL LOFT**

Ausführung	Farbton	Glasart	Material	Sprosse	Beschlag	System	Feststellung
Pendeltür	Tiefschwarz RAL 9005	6 mm ESG Float klar	Stahl 1,5 mm pulverbeschichtet, Feinstruktur matt	Massiv 20 x 25 mm geschweißt	Griffstange eckig, geschweißt, auf Höhe beider Mittelsprossen	Pivot Pendeltürbeschlag im Rahmen eingelassen	0 Lage einstellbar   90° Feststellung

**VARIANTE 1b**  
Pendeltür 2-Flg. | inkl. Oberlicht

**VARIANTE 2**  
Pendeltür 1-Flg. | inkl. Seitenteil



6 mm ESG Float klar	6 mm ESG Vollflächig mattiert	6 mm ESG Parsol grau
---------------------	-------------------------------	----------------------

**Zubehör für Stahl Loft Pendeltüren**

**Pivot Pendeltürband | Eckbeschlag**  
(muss pro Anlage 1 x einkalkuliert werden)

**ZUSATZLEISTUNGEN STAHL LOFT PENDELTÜREN**

Zubehör u. Sonderausführungen
<b>Griffstange abweichende Höhe</b>
<b>Abweichender Farbton</b> <i>(Signalweiß, Verkehrsweiß, Anthrazitgrau, Rohstahl)</i>
<b>Sonderfarbton nach RAL</b>
<b>Weitere Glasarten</b>
<b>Abweichende Sprossenordnung</b>
<b>Weitere Massivsprossen (aufrecht   quer)</b> <i>(muss bei Bestellung detailliert angegeben werden)</i>
<b>Rahmen für Pendeltür (Zarge)</b>

**Hinweis:**  
Bitte geben Sie bei Bestellung das Rahmenaußenmaß an.  
Bitte geben Sie bei Bestellung von Variante 2 die gewünschte Türblattbreite an.  
(Sofern nicht angegeben bestätigen wir Türblattbreite = 1000 mm)  
Bitte geben Sie bei Bestellung von Variante 1b die gewünschten Türblatthöhen an.  
(Sofern nicht angegeben bestätigen wir Türblatthöhe = 2000 mm)  
Das Abzugsmaß zwischen Maueröffnungsmaß und Rahmenaußenmaß ist bauseits abzudichten/zu verkleiden.

**Umrechnung:**  
Maueröffnungsmaß Lichte Breite abzgl. 12 mm = Breite Rahmenaußenmaß  
Maueröffnungsmaß Lichte Höhe abzgl. 6 mm = Höhe Rahmenaußenmaß

**Technische Informationen:**

Mindestbreite je Flügel/Element	300 mm
Maximalbreite je Flügel/Element	1500 mm
Maximalhöhe je Element	3000 mm

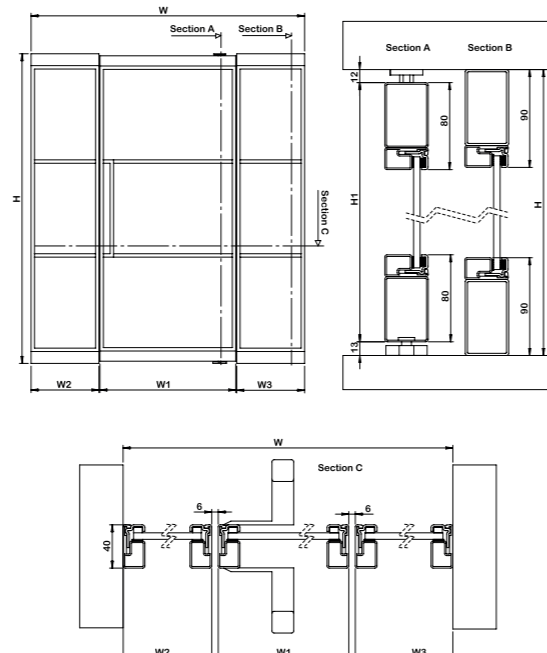
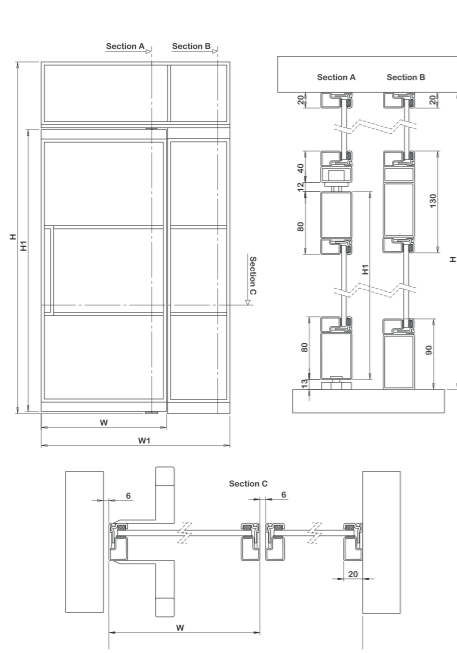


**STAHL LOFT**

Ausführung	Farbton	Glasart	Material	Sprosse	Beschlag	System	Feststellung
Pendeltür	Tiefschwarz RAL 9005	6 mm ESG Float klar	Stahl 1,5 mm pulverbeschichtet, Feinstruktur matt	Massiv 20 x 25 mm geschweißt	Griffstange eckig, geschweißt, auf Höhe beider Mittelsprossen	Pivot Pendeltürbeschlag im Rahmen eingelassen	0 Lage einstellbar   90° Feststellung

**VARIANTE 2a**  
Pendeltür 1-Flg. I inkl. Seitenteil I inkl. Oberlicht

**VARIANTE 3**  
Pendeltür 1-Flg. I inkl. Seitenteil links u. rechts



6 mm ESG Float klar	6 mm ESG Vollflächig mattiert	6 mm ESG Parsol grau
---------------------	-------------------------------	----------------------

**Zubehör für Stahl Loft Pendeltüren**  
**Pivot Pendeltürband | Eckbeschlag**  
(muss pro Anlage 1 x einkalkuliert werden)

**ZUSATZLEISTUNGEN STAHL LOFT PENDELTÜREN**

Zubehör u. Sonderausführungen
<b>Griffstange abweichende Höhe</b>
<b>Abweichender Farbton</b> <small>(Signalweiß, Verkehrsweiß, Anthrazitgrau, Rohstahl)</small>
<b>Sonderfarbton nach RAL</b>
<b>Weitere Glasarten</b>
<b>Abweichende Sprossenordnung</b>
<b>Weitere Massivsprossen (aufrecht   quer)</b> <small>(muss bei Bestellung detailliert angegeben werden)</small>
<b>Rahmen für Pendeltür (Zarge)</b>

**Hinweis:**  
Bitte geben Sie bei Bestellung das Rahmenaußenmaß an.  
Bitte geben Sie bei Bestellung von Variante 2a und 3 die gewünschte Türblattbreite an. (Sofern nicht angegeben bestätigen wir Türblattbreite = 1000 mm)  
Bitte geben Sie bei Bestellung von Variante 2a die gewünschte Türblatthöhe an. (Sofern nicht angegeben bestätigen wir Türblatthöhe = 2000 mm)  
Das Abzugsmaß zwischen Maueröffnungsmaß und Rahmenaußenmaß ist bauseits abzudichten/zu verkleiden.

**Umrechnung:**  
Maueröffnungsmaß Lichte Breite abzgl. 12 mm = Breite Rahmenaußenmaß  
Maueröffnungsmaß Lichte Höhe abzgl. 6 mm = Höhe Rahmenaußenmaß

**Technische Informationen:**

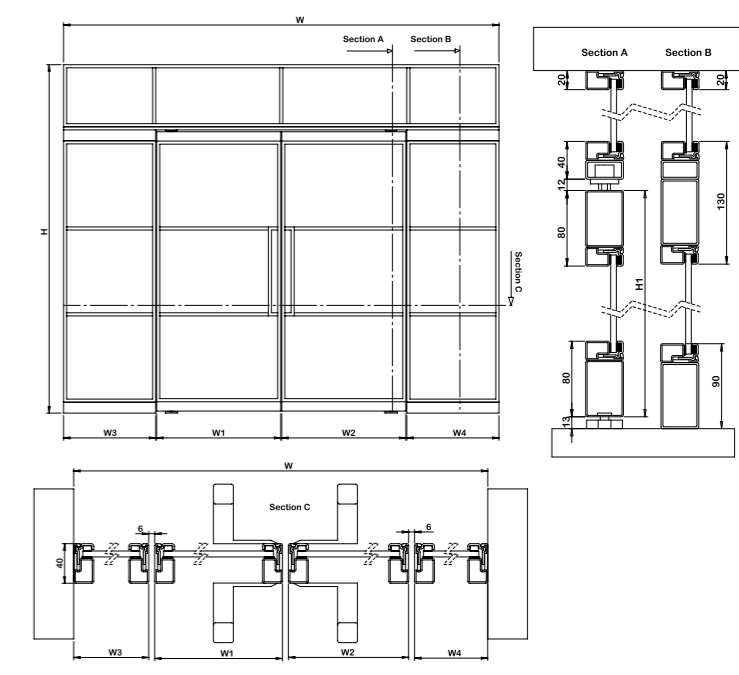
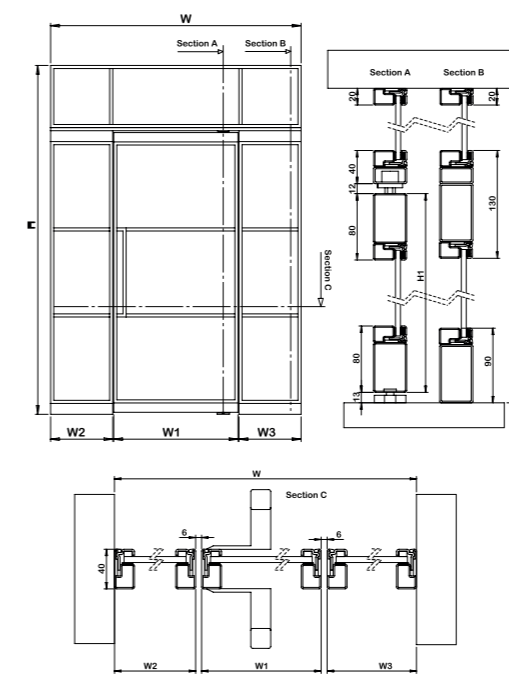
Mindestbreite je Flügel/Element	300 mm
Maximalbreite je Flügel/Element	1500 mm
Maximalhöhe je Element	3000 mm

**STAHL LOFT**

Ausführung	Farbton	Glasart	Material	Sprosse	Beschlag	System	Feststellung
Pendeltür	Tiefschwarz RAL 9005	6 mm ESG Float klar	Stahl 1,5 mm pulverbeschichtet, Feinstruktur matt	Massiv 20 x 25 mm geschweißt	Griffstange eckig, geschweißt, auf Höhe beider Mittelsprossen	Pivot Pendeltürbeschlag im Rahmen eingelassen	0 Lage einstellbar   90° Feststellung

**VARIANTE 3a**  
Pendeltür 1-Flg. I inkl. Seitenteil links u. rechts I inkl. Oberlicht

**VARIANTE 3b**  
Pendeltür 2-Flg. I inkl. Seitenteil links u. rechts I inkl. Oberlicht



6 mm ESG Float klar	6 mm ESG Vollflächig mattiert	6 mm ESG Parsol grau
---------------------	-------------------------------	----------------------

**Zubehör für Stahl Loft Pendeltüren**  
**Pivot Pendeltürband | Eckbeschlag**  
(muss pro Anlage 1 x einkalkuliert werden)

**ZUSATZLEISTUNGEN STAHL LOFT PENDELTÜREN**

Zubehör u. Sonderausführungen
<b>Griffstange abweichende Höhe</b>
<b>Abweichender Farbton</b> <small>(Signalweiß, Verkehrsweiß, Anthrazitgrau, Rohstahl)</small>
<b>Sonderfarbton nach RAL</b>
<b>Weitere Glasarten</b>
<b>Abweichende Sprossenordnung</b>
<b>Weitere Massivsprossen (aufrecht   quer)</b> <small>(muss bei Bestellung detailliert angegeben werden)</small>
<b>Rahmen für Pendeltür (Zarge)</b>

**Hinweis:**  
Bitte geben Sie bei Bestellung das Rahmenaußenmaß an.  
Bitte geben Sie bei Bestellung von Variante 3a und 3b die gewünschten Türblattbreiten an. (Sofern nicht angegeben bestätigen wir Türblattbreite = 1000 mm)  
Bitte geben Sie bei Bestellung von Variante 3a und 3b die gewünschten Türblatthöhen an. (Sofern nicht angegeben bestätigen wir Türblatthöhe = 2000 mm)  
Das Abzugsmaß zwischen Maueröffnungsmaß und Rahmenaußenmaß ist bauseits abzudichten/zu verkleiden.

**Umrechnung:**  
Maueröffnungsmaß Lichte Breite abzgl. 12 mm = Breite Rahmenaußenmaß  
Maueröffnungsmaß Lichte Höhe abzgl. 6 mm = Höhe Rahmenaußenmaß

**Technische Informationen:**

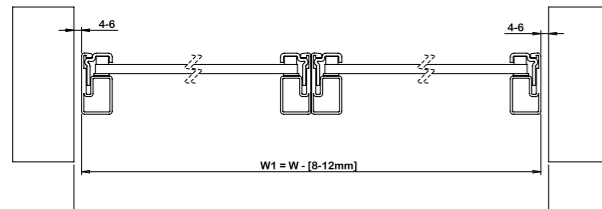
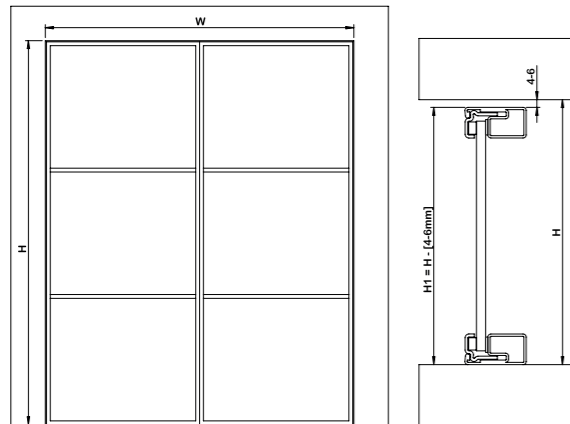
Mindestbreite je Flügel/Element	300 mm
Maximalbreite je Flügel/Element	1500 mm
Maximalhöhe je Element	3000 mm

# STAHL LOFT | FESTELEMENT

## STAHL LOFT

Ausführung	Farbton	Glasart	Material	Sprosse
Festverglasung	Tiefschwarz RAL 9005	6 mm ESG Float klar	Stahl 1,5 mm pulverbeschichtet, Feinstruktur matt	Massiv 20 x 25 mm geschweißt

### VARIANTE 1 Festverglasung



6 mm ESG Float klar	6 mm ESG Vollflächig mattiert	6 mm ESG Parsol grau
---------------------	-------------------------------	----------------------

## ZUSATZLEISTUNGEN STAHL LOFT FESTELEMENT

Zubehör u. Sonderausführungen
<b>Abweichender Farbton</b> <i>(Signalweiß, Verkehrsweiß, Anthrazitgrau, Rohstahl)</i>
<b>Sonderfarbton nach RAL</b>
<b>Weitere Glasarten</b>
<b>Abweichende Sprossenordnung</b>
<b>Weitere Massivsprossen (aufrecht   quer)</b> <i>(muss bei Bestellung detailliert angegeben werden)</i>

### Hinweis:

Bitte geben Sie bei Bestellung das Rahmenaußenmaß an.  
Das Abzugsmaß zwischen Maueröffnungsmaß und Rahmenaußenmaß ist bauseits abzudichten/zu verkleiden.

### Umrechnung:

Maueröffnungsmaß Lichte Breite abzgl. 12 mm = Breite Rahmenaußenmaß  
Maueröffnungsmaß Lichte Höhe abzgl. 6 mm = Höhe Rahmenaußenmaß

### Technische Informationen:

Mindestbreite je Flügel/Element	300 mm
Maximalbreite je Flügel/Element	1500 mm
Maximalhöhe je Element	3000 mm

Follow us on



**LOBO HOME GmbH**

Bokeler Landstraße 10 | 26215 Wiefelstede  
[www.lobo-home.de](http://www.lobo-home.de)