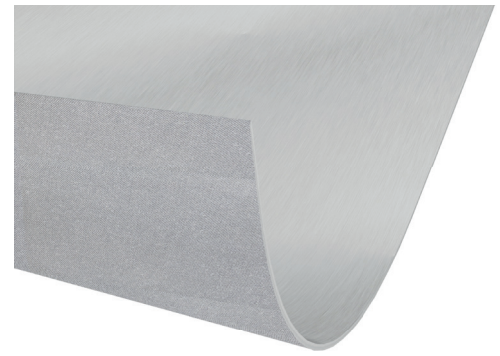


**DÄMMUNTERLAGEN | PALAFLEX UNIVERSAL**

**TECHNISCHE MERKMALE | PRODUKTAUFBAU**

<b>Format</b>	8000 x 1000 mm	
<b>Material</b>	PUM   ALU	
<b>Produktstärke</b>	1,8 mm	
<b>Gewicht pro m<sup>2</sup></b>	1,49 kg	
<b>Verlegeart</b>	Rolle	
<b>Paket</b>	<b>Anzahl Rollen</b>	1
	<b>m<sup>2</sup>   Gewicht</b>	8 m <sup>2</sup>   11,9 kg
<b>Palette</b>	<b>Anzahl Pakete</b>	40
	<b>m<sup>2</sup>   Gewicht</b>	320 m <sup>2</sup>   504 kg



**KENNZEICHNUNG    EINHEIT    DEFINITION    WERT    NORM**

KENNZEICHNUNG	EINHEIT	DEFINITION	WERT	NORM
<b>RWS</b>	sone	Gehrschall	68 %	EN 16354
<b>IS</b>	dB	Trittschall	18 dB	EN 16354
<b>CS</b>	kPa	Druckfestigkeit	200 kPa	EN 16354
<b>CC</b>	kPa	Statische Druckfestigkeit	50	EN 16354
<b>DL</b>	cycles	Dynamische Druckfestigkeit	> 250.000	EN 16354
<b>PC</b>	mm	Unebenheitsausgleich	1,5 mm	EN 16354
<b>TR</b>	m <sup>2</sup> /k/W	Wärmedurchlasswiderstand	0,01 m <sup>2</sup> /k/W	EN 16354
<b>SD Wert</b>	-	-	>75	EN 16354
<b>Brandverhalten</b>	-	-	Bfl-s1	EN 16354



Alle angegebenen Werte sind Richtwerte-produktionsbedingte Schwankungen sind nicht auszuschließen.